

中華民國113年度

# 新 北 市 總 預 算 案

新北市政府教育局主管

新北市地方教育發展基金  
新北市立秀峰高級中學

附屬單位預算之分預算  
(非營業部分)

新北市立秀峰高級中學編



新北市立秀峰高級中學  
新北市地方教育發展基金  
目 次  
中 華 民 國 113 年度

|                        |   |    |   |    |   |
|------------------------|---|----|---|----|---|
| 一、業務計畫及預算說明.....       | 第 | 1  | - | 4  | 頁 |
| 二、預算主要表                |   |    |   |    |   |
| 1、基金來源、用途及餘絀預計表.....   | 第 | 5  | - | 5  | 頁 |
| 2、基金來源、用途及餘絀預計表說明..... | 第 | 6  | - | 6  | 頁 |
| 3、現金流量預計表.....         | 第 | 7  | - | 7  | 頁 |
| 三、預算明細表                |   |    |   |    |   |
| 1、基金來源明細表.....         | 第 | 8  | - | 8  | 頁 |
| 2、基金用途明細表.....         | 第 | 9  | - | 16 | 頁 |
| 四、預算附表                 |   |    |   |    |   |
| 單位(或計畫)成本分析表.....      | 第 | 17 | - | 17 | 頁 |
| 五、預算參考表                |   |    |   |    |   |
| 1、5年來主要業務計畫分析表.....    | 第 | 18 | - | 18 | 頁 |
| 2、員工人數彙計表.....         | 第 | 19 | - | 19 | 頁 |
| 3、用人費用彙計表-依人員別.....    | 第 | 20 | - | 21 | 頁 |
| 4、用人費用彙計表-依用途別.....    | 第 | 22 | - | 23 | 頁 |
| 5、各項費用彙計表.....         | 第 | 24 | - | 27 | 頁 |
| 6、補辦預算明細表.....         | 第 | 28 | - | 28 | 頁 |
| 六、附 錄                  |   |    |   |    |   |
| 1、預計平衡表.....           | 第 | 29 | - | 29 | 頁 |
| 2、資本資產明細表.....         | 第 | 30 | - | 30 | 頁 |



# 新 北 市 立 秀 峰 高 級 中 學

## 新 北 市 地 方 教 育 發 展 基 金

### 業務計畫及預算說明

中華民國 113 年度

#### 壹、基金概況

##### 一、設立宗旨及願景

- (一)本校依據「高級中等教育法」及「國民教育法」之規定辦理，以養成德、智、體、群、美五育均衡發展之健全國民為宗旨。
- (二)本校自 99 年度起依教育經費編列與管理法第 13 條規定設置「新北市地方教育發展基金」，以促進教育健全發展，提昇教育經費運用績效。

##### 二、施政重點

- (一)培育五育兼備，多元性向發展之健全國民。
- (二)加強生活教育，引導人生正確價值方向和行為態度。
- (三)陶冶並平衡身心發展，促進並調和群己關係。
- (四)精進教師專業知能，辦理教師專業評鑑，建立優質專業形象。
- (五)加強品德教育，陶冶身心平衡發展，促進群己關係調和。

##### 三、組織概況

本校設置校長 1 人，綜理全校校務，下設教務處、學生事務處、總務處、輔導處、圖書館、人事室及會計室等單位，員額編制教師 172 人、職員 19 人、技工 2 人、工友 3 人，共計 197 人。

##### 四、基金歸類及屬性

本基金係預算法第 4 條第 1 項第 2 款所定，特定收入來源，供特殊用途之特別收入基金，並編製附屬單位預算。

## 貳、業務計畫

單位：新臺幣千元

### 一、基金來源

| 來源別    | 本年度預算數  | 實施內容                               |
|--------|---------|------------------------------------|
| 勞務收入   | 737     | 服務收入 73 萬 7 千元。                    |
| 財產收入   | 842     | 財產處分收入 2 千元，權利金收入 82 萬元，利息收入 2 萬元。 |
| 政府撥入收入 | 460,675 | 公庫撥款收入 4 億 6,067 萬 5 千元。           |
| 教學收入   | 8,038   | 學雜費收入 803 萬 8 千元。                  |

### 二、基金用途

| 業務計畫        | 本年度預算數  | 實施內容  |
|-------------|---------|---|
| 高中及高職教育業務計畫 | 314,819 | 本年度預算編列 3 億 1,481 萬 9 千元，計有普通班 24 班、體育班 4 班、特教班 0.33 班、國中部普通班 36 班、體育班 3 班、國中部特教班 2.66 班，合計 69.99 班，學生人數 2,162 人；另有進修部 3 班，學生人數 37 人。本計畫擬新購各科教學設備，充實各科教材，以提高教學效能，革新教學方法；辦理場地開放、藝文競賽、數位教學、科學推廣、學生輔導等項目，以期透過各項活動，強健學生身心體魄，增進學生生活智慧；配合校務推動行政處室支援工作，進而增進運作效能。 |
| 建築及設備業務計畫   | 157,112 | 本年度預算編列 1 億 5,711 萬 2 千元，計有營建及修建工程 1 億 5,550 萬元，辦理老舊校舍整建工程；交通及運輸設備 10 萬元，辦理充實各項教學及辦公設備；其他設備 151 萬 2 千元，辦理充實各項教學及辦公設備。   |

## 參、預算概要

### 一、基金來源及用途之預計

(一)本年度基金來源 4 億 7,029 萬 2 千元，較上年度預算數 3 億 4,514 萬元，增加 1 億 2,515 萬 2 千元，約 36.26%，主要係公庫撥款數增加所致。

(二)本年度基金用途 4 億 7,193 萬 1 千元，較上年度預算數 3 億 4,618 萬 7 千元，增加 1 億 2,574 萬 4 千元，約 36.32%，主要係辦理老舊校舍整建工程所致。

### 二、基金餘絀之預計

本年度基金來源及用途相抵後，差短為 163 萬 9 千元，較上年度預算數 104 萬 7 千元，增加 59 萬 2 千元，約 56.54%，將移用以前基金餘額 163 萬 9 千元支應。

### 三、補辦預算事項

#### (一)固定資產之建設改良擴充

1. 111 年度教育部國民及學前教育署補助直轄市及縣(市)立高級中等學校資本門經費，97 萬 7,818 元。
2. 仁愛樓頂樓漏水修繕工程，20 萬元。

### 肆、以前年度計畫實施成果概述

一、前(111)年度計畫實施成果概述：基金來源決算數 3 億 2,448 萬 5,324 元，基金用途決算數 3 億 2,321 萬 696 元，賸餘數 127 萬 4,628 元。

二、上年度已過期間(112 年 1 月 1 日至 6 月 30 日止)計畫實施成果概述：

(一)基金來源部分：徵收及依法分配收入 1 萬元、勞務收入 53 萬 1,050 元、財產收入 41 萬 1,000 元、政府撥入收入 1 億 8,668 萬 9,736 元、教學收入 401 萬 1,623 元、其他收入 56 萬 4,812 元。

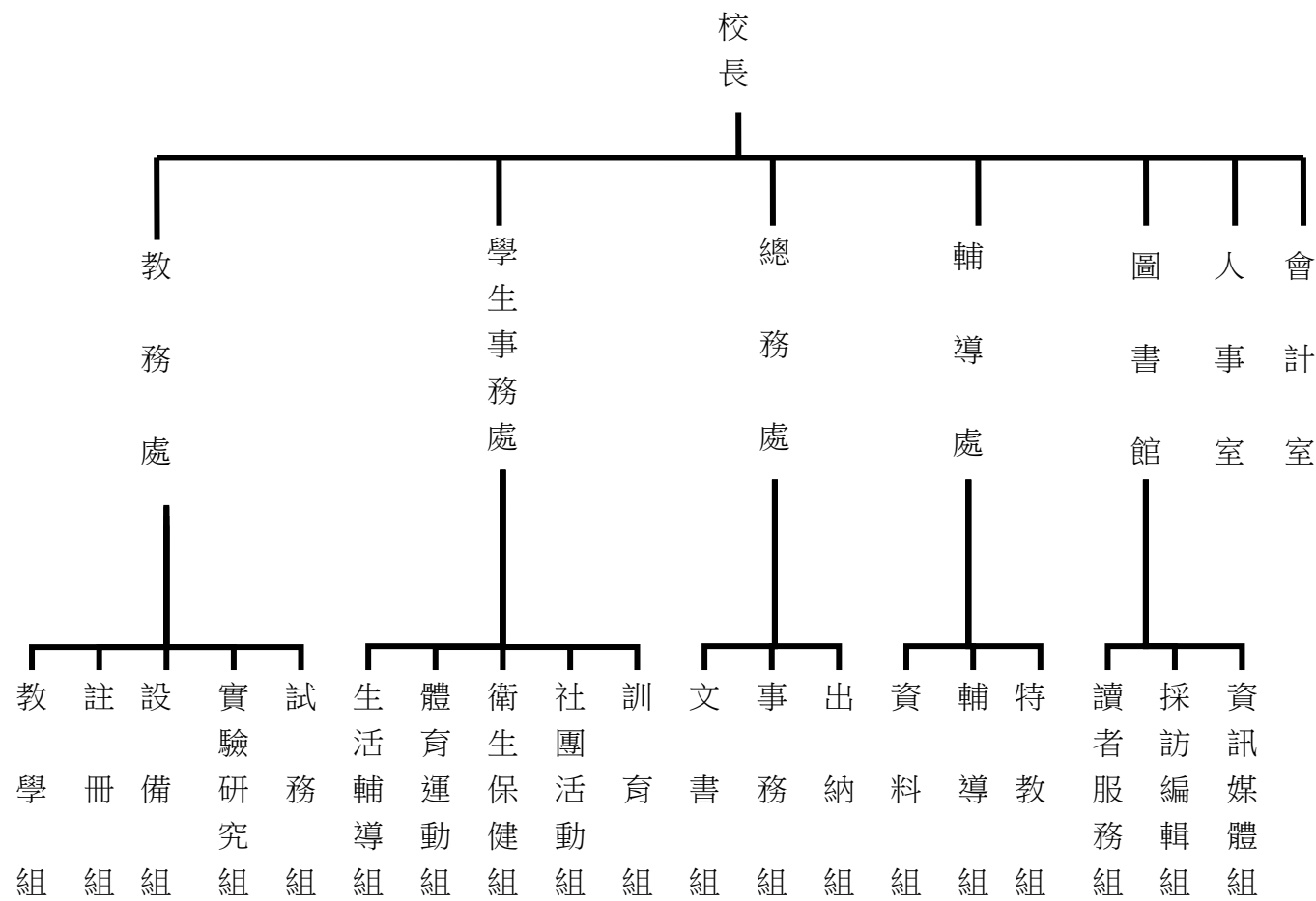
(二)基金用途部分：高中及高職教育業務計畫 1 億 7,666 萬 1,183 元、建築及設備業務計畫 45 萬 9,392 元。

(三)總計 112 年上半年賸餘數 1,509 萬 7,646 元。

伍、組織系統圖

新北市立秀峰高級中學

組 織 系 統 圖



員額編制表

| 教育人員  |       |    |     |        | 軍護 |      | 公務人員 |    |    |    |     |       |     |    |     |        |       |       |        |       |       |        |      | 技工工友 |    |    |    | 編制員額總計 |     |
|-------|-------|----|-----|--------|----|------|------|----|----|----|-----|-------|-----|----|-----|--------|-------|-------|--------|-------|-------|--------|------|------|----|----|----|--------|-----|
| 總班級數  | 總教師人數 | 校長 | 教保員 | 專任運動教練 | 教官 | 護理教師 | 組長   | 幹事 | 技士 | 技佐 | 助理員 | 電器管理員 | 管理員 | 書記 | 營養師 | 護理師或護士 | 主任(人) | 組員(人) | 助理員(人) | 主任(會) | 組員(會) | 佐理員(會) | 留用人員 | 合計   | 技工 | 工友 | 廚工 |        | 合計  |
| 69.99 | 169   | 1  | 0   | 3      | 0  | 0    | 3    | 7  | 0  | 0  | 1   | 0     | 1   | 0  | 0   | 2      | 1     | 1     | 1      | 1     | 0     | 1      | 0    | 19   | 2  | 3  | 0  | 5      | 197 |



新北市立秀峰高級中學  
 新北市地方教育發展基金  
**基金來源、用途及餘絀預計表**  
 中華民國113年度

單位：新臺幣千元

| 前年度決算數  | 項 目       | 本年度預算數  | 上年度預算數  | 比較增減(一) |
|---------|-----------|---------|---------|---------|
| 324,485 | 基金來源      | 470,292 | 345,140 | 125,152 |
| 30      | 徵收及依法分配收入 | 0       | 0       | 0       |
| 30      | 違規罰款收入    | 0       | 0       | 0       |
| 535     | 勞務收入      | 737     | 734     | 3       |
| 535     | 服務收入      | 737     | 734     | 3       |
| 631     | 財產收入      | 842     | 860     | -18     |
| 0       | 財產處分收入    | 2       | 20      | -18     |
| 533     | 權利金收入     | 820     | 820     | 0       |
| 98      | 利息收入      | 20      | 20      | 0       |
| 315,044 | 政府撥入收入    | 460,675 | 336,007 | 124,668 |
| 315,044 | 公庫撥款收入    | 460,675 | 336,007 | 124,668 |
| 7,616   | 教學收入      | 8,038   | 7,539   | 499     |
| 7,616   | 學雜費收入     | 8,038   | 7,539   | 499     |
| 629     | 其他收入      | 0       | 0       | 0       |
| 629     | 雜項收入      | 0       | 0       | 0       |
| 323,211 | 基金用途      | 471,931 | 346,187 | 125,744 |
| 315,244 | 高中及高職教育計畫 | 314,819 | 299,637 | 15,182  |
| 315,244 | 高中教育      | 314,819 | 299,637 | 15,182  |
| 7,966   | 建築及設備計畫   | 157,112 | 46,550  | 110,562 |
| 7,000   | 營建及修建工程   | 155,500 | 45,000  | 110,500 |
| 0       | 交通及運輸設備   | 100     | 100     | 0       |
| 966     | 其他設備      | 1,512   | 1,450   | 62      |
| 1,275   | 本期賸餘（短絀－） | -1,639  | -1,047  | -592    |
| 16,698  | 期初基金餘額    | 16,926  | 15,854  | 1,072   |
| 0       | 解繳公庫      | 0       | 0       | 0       |
| 17,973  | 期末基金餘額    | 15,287  | 14,807  | 480     |

備註：

新北市立秀峰高級中學  
新北市地方教育發展基金  
基金來源、用途及餘絀預計表說明  
中華民國 113 年度

壹、基金來源：

- 一、勞務收入：本年度預算數為 73 萬 7 千元，主要為場地租借收入 70 萬元、進修部招生報名費 2 千元、體育班招生報名費 3 萬 5 千元。
- 二、財產收入：本年度預算數為 84 萬 2 千元，主要為財產報廢變賣收入 2 千元、食品及文具委外販售權利金收入 82 萬元、專戶利息收入 2 萬元。
- 三、政府撥入收入：本年度預算數為 4 億 6,067 萬 5 千元，主要為市庫撥款收入 4 億 6,067 萬 5 千元挹注。
- 四、教學收入：本年度預算數為 803 萬 8 千元，主要為高中學費 361 萬元、高中雜費 287 萬 5 千元、進修部學費 10 萬元、進修部雜費 14 萬元、重修及自學學分費 75 萬元、實習實驗費 20 萬元、電腦使用費 36 萬 3 千元。

貳、基金用途：

- 一、高中及高職教育業務計畫：本年度預算數為 3 億 1,481 萬 9 千元，主要擬新購各科教學設備，充實各科教材，以提高教學效能，革新教學方法；辦理場地開放、藝文競賽、數位教學、科學推廣、學生輔導等項目，以期透過各項活動，強健學生身心體魄，增進學生生活智慧；配合校務推動行政處室支援工作，進而增進運作效能。
- 二、建築及設備業務計畫：本年度預算數為 1 億 5,711 萬 2 千元，包括營建及修建工程 1 億 5,550 萬元，主要係辦理老舊校舍整建工程；交通及運輸設備 10 萬元，主要係辦理各項教學設備所需；其他設備 151 萬 2 千元，主要係辦理充實各項教學及辦公設備以改善教學環境，增進教學效能。

新北市立秀峰高級中學  
 新北市地方教育發展基金  
**現金流量預計表**  
 中華民國113年度

單位：新臺幣千元

| 項 目            | 預 算 數   | 說 明 |
|----------------|---------|-----|
| 業務活動之現金流量      |         |     |
| 本期賸餘(短絀)       | -1,639  |     |
| 調整非現金項目        | 0       |     |
| 流動資產淨減(淨增)     | 0       |     |
| 流動負債淨增(淨減)     | 0       |     |
| 業務活動之淨現金流入(流出) | -1,639  |     |
| 其他活動之現金流量      |         |     |
| 增加短期債務及其他負債    | 0       |     |
| 增加其他負債         | 0       |     |
| 增加其他資產         | 0       |     |
| 增加其他資產         | 0       |     |
| 其他活動之淨現金流入(流出) | 0       |     |
| 現金及約當現金之淨增(淨減) | -1,639  |     |
| 期初現金及約當現金      | 104,598 |     |
| 期末現金及約當現金      | 102,959 |     |

註：

新北市立秀峰高級中學  
 新北市地方教育發展基金  
**基金來源明細表**  
 中 華 民 國 113年 度

單位：新臺幣千元

| 科目及業務項目 | 單 位 | 預 算 數       |             |         | 說 明                  |
|---------|-----|-------------|-------------|---------|----------------------|
|         |     | 數量<br>(業務量) | 利(費)率       | 金 額     |                      |
| 勞務收入    |     |             |             | 737     |                      |
| 服務收入    | 年   | 1           | 700,000     | 700     | 場地租借(收支併列)           |
| 服務收入    | 年   | 1           | 2,000       | 2       | 考試報名費(收支併列)-進修部招生報名費 |
| 服務收入    | 年   | 1           | 35,000      | 35      | 考試報名費(收支併列)-體育班招生報名費 |
| 財產收入    |     |             |             | 842     |                      |
| 財產處分收入  | 年   | 1           | 2,000       | 2       | 財產報廢變賣收入             |
| 權利金收入   | 年   | 1           | 820,000     | 820     | 食品及文具委外販售權利金(收支併列)   |
| 利息收入    | 年   | 1           | 20,000      | 20      | 專戶利息收入               |
| 政府撥入收入  |     |             |             | 460,675 |                      |
| 公庫撥款收入  | 年   | 1           | 460,675,000 | 460,675 | 市庫撥款收入               |
| 教學收入    |     |             |             | 8,038   |                      |
| 學雜費收入   | 年   | 1           | 2,875,000   | 2,875   | 雜費-高中                |
| 學雜費收入   | 年   | 1           | 3,610,000   | 3,610   | 學費-高中                |
| 學雜費收入   | 年   | 1           | 140,000     | 140     | 雜費-進修部               |
| 學雜費收入   | 年   | 1           | 100,000     | 100     | 學費-進修部               |
| 學雜費收入   | 年   | 1           | 363,000     | 363     | 電腦使用費(收支併列)          |
| 學雜費收入   | 年   | 1           | 200,000     | 200     | 實習實驗費(收支併列)          |
| 學雜費收入   | 年   | 1           | 750,000     | 750     | 重修及自學學分費(收支併列)-高中部   |
| 總 計：    |     |             |             | 470,292 |                      |

新北市立秀峰高級中學  
新北市地方教育發展基金  
**基金用途明細表**  
中華民國113年度

單位：新臺幣千元

| 前年度<br>決算數 |     | 業務計畫及<br>用途別科目   | 本年度<br>預算數 | 上年度<br>預算數 | 計畫內容說明                |
|------------|-----|------------------|------------|------------|-----------------------|
| 315,244    | 52  | <b>高中及高職教育計畫</b> | 314,819    | 299,637    |                       |
| 315,244    | 521 | <b>高中教育</b>      | 314,819    | 299,637    |                       |
| 299,644    | 1   | <b>用人費用</b>      | 295,665    | 281,413    |                       |
| 161,706    | 11  | <b>正式員額薪資</b>    | 161,855    | 154,777    |                       |
| 157,572    | 113 | 職員薪金             | 161,005    | 153,090    | 教職員薪資                 |
| 2,908      |     |                  | 0          | 0          |                       |
| 1,226      | 114 | 工員工資             | 850        | 1,687      | 工友薪資                  |
| 16,351     | 12  | <b>聘僱及兼職人員薪資</b> | 12,839     | 12,777     |                       |
| 1,818      | 122 | 約僱職員薪金           | 1,556      | 1,556      | 學務創新-約僱人員四等4名薪資       |
| 0          |     |                  | 342        | 342        | 啟智班教師助理員約僱三等1名薪資      |
| 12,058     | 124 | 兼職人員酬金           | 156        | 126        | 進修部兼職人員工作補助費-兼職費      |
| 2,475      |     |                  | 0          | 0          |                       |
| 0          |     |                  | 8,000      | 8,000      | 兼代課鐘點費                |
| 0          |     |                  | 108        | 108        | 進修部導師費                |
| 0          |     |                  | 153        | 147        | 進修部兼職人員工作補助費-主管加給     |
| 0          |     |                  | 1,112      | 1,086      | 進修部鐘點費                |
| 0          |     |                  | 1,412      | 1,412      | 組織創新及人力資源整合試辦方案兼代課鐘點費 |
| 2,053      | 13  | <b>加（夜）班費</b>    | 2,138      | 2,079      |                       |
| 40         | 131 | 延長工時加班費          | 40         | 40         | 進修部工友延長工時加班費          |
| 0          |     |                  | 10         | 10         | 重修及自學學分費(收支併列)-加班費    |
| 45         |     |                  | 60         | 60         | 各處室業務加班費              |
| 0          |     |                  | 60         | 60         | 場地租借(收支併列)-加班費        |
| 1,968      | 134 | 未休假加班費           | 1,968      | 1,909      | 未休假加班費                |
| 35,297     | 15  | <b>獎金</b>        | 35,638     | 31,490     |                       |
| 16,400     | 151 | 考績獎金             | 16,400     | 13,452     | 教職員工考績獎金              |
| 18,897     | 152 | 年終獎金             | 19,000     | 17,800     | 教職員工年終獎金              |
| 0          |     |                  | 43         | 43         | 啟智班教師助理員約僱三等年終獎金      |
| 0          |     |                  | 195        | 195        | 學務創新-約僱人員四等年終獎金       |
| 63,885     | 16  | <b>退休及卹償金</b>    | 62,861     | 61,861     |                       |
| 1,519      | 161 | 職員退休及離職金         | 1,425      | 1,425      | 長期代理代課教師退職準備金         |
| 62,271     |     |                  | 46,197     | 46,197     | 教職員退休金、撫慰金、獎勵金        |
| 0          |     |                  | 15,028     | 14,028     | 教職員退撫基金提撥             |
| 0          |     |                  | 21         | 21         | 啟智班教師助理員約僱三等離職儲金提撥    |
| 0          |     |                  | 96         | 96         | 學務創新-約僱人員四等離職儲金提撥     |

新北市立秀峰高級中學  
新北市地方教育發展基金  
**基金用途明細表**  
中華民國113年度

單位：新臺幣千元

| 前年度<br>決算數 | 業務計畫及<br>用途別科目  | 本年度<br>預算數 | 上年度<br>預算數 | 計畫內容說明                       |
|------------|-----------------|------------|------------|------------------------------|
| 0162       | 工員退休及離職金        | 94         | 94         | 工友退職準備金提撥                    |
| 95163      | 卹償金             | 0          | 0          |                              |
| 20,35118   | <b>福利費</b>      | 20,334     | 18,429     |                              |
| 16,492181  | 分擔員工保險費         | 16,251     | 15,036     | 教職員工公保、勞保、健保                 |
| 0          |                 | 47         | 45         | 啟智班教師助理員約僱三等勞保、健保            |
| 0          |                 | 215        | 210        | 學務創新-約僱人員四等勞保、健保             |
| 138183     | 傷病醫藥費           | 241        | 291        | 教職員健康檢查費                     |
| 018Y       | 其他福利費           | 832        | 832        | 教職員休假補助費(10日內)               |
| 2,772      |                 | 2,620      | 1,887      | 公教人員各項補助(婚喪及生育補助、子女教育補助相關費用) |
| 950        |                 | 48         | 48         | 教職員休假補助費(逾10日)               |
| 0          |                 | 16         | 16         | 啟智班教師助理員休假補助費                |
| 0          |                 | 64         | 64         | 學務創新-約僱人員休假補助費               |
| 9,6272     | <b>服務費用</b>     | 12,885     | 11,818     |                              |
| 1,71621    | <b>水電費</b>      | 2,908      | 2,374      |                              |
| 50212      | 工作場所電費          | 50         | 50         | K書中心水電費-電費                   |
| 0          |                 | 60         | 80         | 實習實驗費(收支併列)-電費               |
| 1,464      |                 | 384        | 384        | 訓導活動-電費                      |
| 0          |                 | 1,041      | 1,041      | 電費                           |
| 0          |                 | 57         | 57         | 重修及自學學分費(收支併列)-電費            |
| 0          |                 | 534        | 0          | 學校教室冷氣電費                     |
| 0          |                 | 246        | 246        | 食品及文具委外販售權利金(收支併列)-電費        |
| 0          |                 | 10         | 10         | 進修部費用-電費                     |
| 0          |                 | 260        | 260        | 場地租借(收支併列)-電費                |
| 0          |                 | 15         | 15         | 電腦使用費(收支併列)-電費               |
| 202214     | 工作場所水費          | 251        | 231        | 統籌課業費-水費                     |
| 23322      | <b>郵電費</b>      | 242        | 242        |                              |
| 42221      | 郵費              | 35         | 35         | 郵寄公文及缺曠課通知                   |
| 191222     | 電話費             | 207        | 207        | 全校電話費                        |
| 13623      | <b>旅運費</b>      | 312        | 312        |                              |
| 17231      | 國內旅費            | 72         | 72         | 國內旅費                         |
| 120        |                 | 232        | 232        | 校外教學-國內旅費                    |
| 0          |                 | 4          | 4          | 進修部費用-國內旅費                   |
| 0235       | 貨物運費            | 4          | 4          | 公物運費                         |
| 31724      | <b>印刷裝訂與廣告費</b> | 359        | 400        |                              |
| 217241     | 印刷及裝訂費          | 40         | 40         | 印製秀峰輔訊及友善校園刊物                |
| 0          |                 | 65         | 65         | 重修及自學學分費(收支併列)-資料印刷裝訂費       |
| 0          |                 | 13         | 13         | 運動會相關經費-資料印刷裝訂費              |

新北市立秀峰高級中學  
 新北市地方教育發展基金  
**基金用途明細表**  
 中華民國113年度

單位：新臺幣千元

| 前年度<br>決算數 | 業務計畫及<br>用途別科目  | 本年度<br>預算數 | 上年度<br>預算數 | 計畫內容說明                                   |
|------------|-----------------|------------|------------|--|
| 0241       | 印刷及裝訂費          | 1          | 2          | 進修部費用-資料印刷裝訂費                            |
| 0          |                 | 140        | 180        | 各項資料印刷裝訂費                                |
| 100245     | 業務宣導費           | 100        | 100        | 招生宣導業務費                                  |
| 1,91725    | <b>修理保養及保固費</b> | 3,017      | 2,994      |  |
| 343252     | 一般房屋修護費         | 754        | 768        | 統籌課業費-辦公房屋、教室及廁所修繕                       |
| 890255     | 機械及設備修護費        | 343        | 350        | 辦公費-機械及設備修繕                              |
| 75         |                 | 68         | 68         | 電腦設備及維護管理費                               |
| 314        |                 | 366        | 366        | 食品及文具委外販售權利金(收支併列)-機械及設備修繕               |
| 0          |                 | 300        | 300        | 場地租借(收支併列)-機械及設備修繕                       |
| 0          |                 | 567        | 567        | 各處室各項機械及設備修繕                             |
| 0          |                 | 150        | 125        | 電腦使用費(收支併列)-機械及設備修繕                      |
| 47256      | 交通及運輸設備修護費      | 51         | 51         | 身心障礙學生就學交通車業務費-養護費(068-WD)               |
| 18         |                 | 51         | 51         | 公務車養護費(101-WF)                           |
| 194257     | 雜項設備修護費         | 130        | 130        | 教學儀器修護費                                  |
| 0          |                 | 20         | 0          | 校園AED維護費                                 |
| 35         |                 | 50         | 50         | 實習實驗費(收支併列)-實驗儀器修繕維護費                    |
| 0          |                 | 135        | 135        | 雜項設備修護費                                  |
| 0          |                 | 31         | 31         | 飲水設備維護費                                  |
| 0          |                 | 1          | 2          | 進修部費用-雜項設備修護費                            |
| 3526       | <b>保險費</b>      | 22         | 22         |  |
| 24264      | 交通及運輸設備保險費      | 11         | 11         | 公務車保險費(101-WF)                           |
| 11         |                 | 11         | 11         | 身心障礙學生就學交通車業務費-保險費(068-WD)               |
| 3,73827    | <b>一般服務費</b>    | 4,126      | 3,562      |  |
| 866279     | 外包費             | 60         | 60         | 校園保全服務費-保全系統服務費                          |
| 44         |                 | 44         | 36         | 保全系統服務費                                  |
| 0          |                 | 936        | 624        | 庶務性工作委外辦理費用                              |
| 2,02827D   | 計時與計件人員酬金       | 1,147      | 1,141      | 組織創新及人力資源整合試辦方案臨時人員3人薪資、保險、年終工作獎金及退職準備金  |
| 0          |                 | 80         | 80         | 場地租借(收支併列)-校園門禁僱用專人值勤2人加班費               |
| 389        |                 | 192        | 192        | 僱用專人值勤2人薪資、保險、年終工作獎金及退職準備金               |
| 0          |                 | 428        | 409        | 身心障礙學生就學交通車臨時人員費用-司機1人薪資、保險、年終工作獎金及退職準備金 |

新北市立秀峰高級中學  
新北市地方教育發展基金  
**基金用途明細表**  
中華民國113年度

單位：新臺幣千元

| 前年度<br>決算數 | 業務計畫及<br>用途別科目       | 本年度<br>預算數 | 上年度<br>預算數 | 計畫內容說明                               |
|------------|----------------------|------------|------------|--------------------------------------|
| 027D       | 計時與計件人員酬金            | 100        | 190        | 校園門禁安全維護費-僱用專人值勤2人加班費                |
| 0          |                      | 542        | 424        | 校園門禁安全維護費-僱用專人值勤2人薪資、保險、年終工作獎金及退職準備金 |
| 41227F     | 體育活動費                | 3          | 2          | 啟智班教師助理員文康活動費                        |
| 0          |                      | 12         | 8          | 學務創新-約僱人員文康活動費                       |
| 0          |                      | 582        | 396        | 教職員工文康活動費                            |
| 1,35528    | <b>專業服務費</b>         | 1,719      | 1,732      |                                      |
| 334285     | 講課鐘點、稿費、出席<br>審查及查詢費 | 525        | 525        | 重修及自學學分費(收支併列)-<br>教師鐘點費             |
| 916        |                      | 53         | 50         | 重修生、低成就生補救教學教<br>師鐘點費                |
| 10         |                      | 46         | 46         | 專題演講鐘點費                              |
| 0          |                      | 15         | 15         | 新生成長營計畫-學生成長營鐘<br>點費                 |
| 0          |                      | 4          | 4          | 推動學校健康促進政策經費-鐘<br>點費                 |
| 0          |                      | 28         | 27         | 社團活動經費-教師鐘點費                         |
| 0          |                      | 667        | 680        | 體育班相關經費-體育班教練費                       |
| 0          |                      | 283        | 293        | 聯課活動鐘點費                              |
| 47287      | 委託檢驗(定)試驗認證<br>費     | 47         | 34         | 高低壓供電電氣技工維護費                         |
| 25289      | 試務甄選費                | 25         | 32         | 考試報名費(收支併列)-體育班<br>招生試務工作費           |
| 0          |                      | 2          | 2          | 考試報名費(收支併列)-辦理進<br>修部招生試務工作費         |
| 2428Y      | 其他專業服務費              | 24         | 24         | 校園環境維護費用                             |
| 18029      | <b>公共關係費</b>         | 180        | 180        |                                      |
| 180291     | 公共關係費                | 180        | 180        | 應業務需要加強公共關係之費<br>用                   |
| 1,6303     | <b>材料及用品費</b>        | 1,861      | 1,923      |                                      |
| 2731       | <b>使用材料費</b>         | 128        | 132        |                                      |
| 0312       | 燃料                   | 64         | 66         | 公務車油料(101-WF)                        |
| 27         |                      | 64         | 66         | 身心障礙學生就學交通車業務<br>費-油料(068-WD)        |
| 1,60432    | <b>用品消耗</b>          | 1,733      | 1,791      |                                      |
| 0321       | 辦公(事務)用品             | 13         | 0          | 體育班相關經費-體育班消耗性<br>器材費                |
| 869        |                      | 41         | 41         | 辦公(事務)用之消耗及非消耗<br>品                  |
| 192        |                      | 108        | 108        | 電腦使用費(收支併列)-教學相<br>關設備及耗材            |
| 0          |                      | 72         | 72         | 食品及文具委外販售權利金(收<br>支併列)-辦公及教學相關用品     |



新北市立秀峰高級中學  
新北市地方教育發展基金  
**基金用途明細表**  
中華民國113年度

單位：新臺幣千元

| 前年度<br>決算數 | 業務計畫及<br>用途別科目 | 本年度<br>預算數 | 上年度<br>預算數 | 計畫內容說明                            |
|------------|----------------|------------|------------|-----------------------------------|
| 0321       | 辦公（事務）用品       | 213        | 210        | 訓導活動-辦理各項活動文具紙張                   |
| 0          |                | 93         | 93         | 重修及自學學分費(收支併列)-辦公及教學相關用品          |
| 0          |                | 180        | 231        | 統籌課業費-教務處辦公事務用文具紙張                |
| 0          |                | 30         | 60         | 實習實驗費(收支併列)-教學及實習設備費              |
| 0          |                | 20         | 23         | 進修部費用-辦公費                         |
| 0          |                | 130        | 130        | 教學及行政用各項用品文具紙張、文具、紙張相關費用          |
| 0          |                | 10         | 0          | 考試報名費(收支併列)-體育班招生辦公用品             |
| 0          |                | 298        | 298        | 辦公費-事務用消耗及非消耗用品                   |
| 4322       | 報章雜誌           | 9          | 9          | 食品及文具委外販售權利金(收支併列)-訂閱圖書、報紙及雜誌相關費用 |
| 47         |                | 7          | 7          | 辦公費-訂閱圖書、報紙及雜誌相關費用                |
| 0          |                | 39         | 39         | 訂閱圖書、報紙及雜誌相關費用                    |
| 225323     | 農業與園藝用品及環境美化費  | 72         | 71         | 訓導活動-校園綠美化及環境清潔衛生用品               |
| 0          |                | 95         | 95         | 校園綠美化及環境清潔衛生用品                    |
| 20324      | 化學藥劑與實驗用品      | 35         | 35         | 教學實驗用品                            |
| 29         |                | 60         | 60         | 實習實驗費(收支併列)-教學實驗用品                |
| 47328      | 醫療用品(非醫療院所使用)  | 40         | 40         | 健康中心醫療保健用品                        |
| 8          |                | 8          | 8          | 健康中心衛生保健費                         |
| 032Y       | 其他用品消耗         | 25         | 25         | 人事人員聯繫會報業務費                       |
| 36         |                | 16         | 16         | 特教班教材編輯費                          |
| 0          |                | 16         | 16         | 特教班常年事務費                          |
| 127        |                | 65         | 65         | 新生成長營計畫-活動費                       |
| 0          |                | 38         | 39         | 運動會相關經費-器材費                       |
| 1714       | 租金、償債、利息及相關手續費 | 347        | 324        |                                   |
| 543        | 機器租金           | 118        | 115        |                                   |
| 5432       | 機械及設備租金        | 20         | 20         | 運動會相關經費-燈光、音響租賃費                  |
| 0          |                | 98         | 95         | 訓導活動-燈光、音響租賃費                     |
| 16645      | 雜項設備租金         | 229        | 209        |                                   |
| 166451     | 雜項設備租金         | 15         | 15         | 數位電表租金                            |

新北市立秀峰高級中學  
新北市地方教育發展基金  
**基金用途明細表**  
中華民國113年度

單位：新臺幣千元

| 前年度<br>決算數 | 業務計畫及<br>用途別科目          | 本年度<br>預算數 | 上年度<br>預算數 | 計畫內容說明                       |
|------------|-------------------------|------------|------------|------------------------------|
| 0451       | 雜項設備租金                  | 149        | 127        | 影印機租金                        |
| 0          |                         | 60         | 60         | 訓導活動-影印機租金                   |
| 0          |                         | 5          | 7          | 進修部費用-影印機租金                  |
| 206        | 稅捐及規費(強制費)              | 25         | 25         |                              |
| 664        | 消費與行為稅                  | 11         | 11         |                              |
| 0646       | 使用牌照稅                   | 5          | 5          | 公務車牌照稅(101-WF)               |
| 6          |                         | 6          | 6          | 身心障礙學生就學交通車業務費-牌照稅(068-WD)   |
| 1466       | 規費                      | 14         | 14         |                              |
| 1661       | 行政規費與強制費                | 1          | 1          | 身心障礙學生就學交通車業務費-檢驗費(068-WD)   |
| 1          |                         | 1          | 1          | 公務車檢驗費(101-WF)               |
| 5663       | 汽車燃料使用費                 | 5          | 5          | 公務車汽車燃料使用費(101-WF)           |
| 7          |                         | 7          | 7          | 身心障礙學生就學交通車業務費-燃料費(068-WD)   |
| 4,152.7    | 會費、捐助、補助、分攤、照護、救濟與交流活動費 | 4,036      | 4,134      |                              |
| 1071       | 會費                      | 12         | 12         |                              |
| 8712       | 學術團體會費                  | 2          | 2          | 新北市教育會會費                     |
| 0          |                         | 8          | 8          | 童軍、體育相關團體會費                  |
| 2713       | 職業團體會費                  | 2          | 2          | 護理師護士公會會費                    |
| 3,703.72   | 捐助、補助與獎助                | 3,463      | 3,582      |                              |
| 584726     | 獎助學員生給與                 | 170        | 180        | 工讀生獎助金                       |
| 33         |                         | 82         | 82         | 食品及文具委外販售權利金(收支併列)-清寒學生獎助學金  |
| 2,866      |                         | 50         | 50         | 國中原住民學生獎學金                   |
| 0          |                         | 117        | 117        | 優秀學生獎勵金                      |
| 0          |                         | 102        | 125        | 優秀學生獎勵金                      |
| 0          |                         | 2,083      | 1,923      | 低收入戶、中低收入戶、身心障礙及家庭突遭變故學生午餐補助 |
| 0          |                         | 528        | 770        | 原住民助學金                       |
| 16672Y     | 其他捐助、補助與獎助              | 2          | 2          | 推動學校健康促進政策經費-獎勵學生獎品          |
| 55         |                         | 7          | 8          | 進修部費用-獎勵學生獎品                 |
| 0          |                         | 25         | 25         | 統籌課業費-獎勵學生之獎品                |
| 0          |                         | 24         | 24         | 運動會相關經費-獎勵學生獎品               |
| 0          |                         | 173        | 176        | 教師節紀念品                       |
| 0          |                         | 100        | 100        | 各處室獎勵學生之獎品                   |
| 16874      | 補貼、獎勵、慰問、照護與救濟          | 157        | 136        |                              |
| 22743      | 獎勵費用                    | 0          | 0          |                              |

新北市立秀峰高級中學  
新北市地方教育發展基金  
**基金用途明細表**  
中華民國113年度

單位：新臺幣千元

| 前年度<br>決算數 | 業務計畫及<br>用途別科目                   | 本年度<br>預算數 | 上年度<br>預算數 | 計畫內容說明  |
|------------|----------------------------------|------------|------------|---|
| 104743     | 獎勵費用                             | 109        | 94         | 資深優良教師獎勵金   |
| 42744      | 慰問、照護及濟助金                        | 48         | 42         | 退休(職)人員三節慰問金  |
| 27175      | <b>競賽及交流活動費</b>                  | 404        | 404        |   |
| 271751     | 技能競賽                             | 5          | 5          | 參加各項競賽及活動相關費用   |
| 0          |                                  | 65         | 65         | 統籌課業費-參加各項競賽及活動相關費用   |
| 0          |                                  | 334        | 334        | 訓導活動-參加各項競賽及活動相關費用  |
| 7,9665M    | <b>建築及設備計畫</b>                   | 157,112    | 46,550     |   |
| 7,0005M2   | 營建及修建工程                          | 155,500    | 45,000     |   |
| 7,0005     | 購建固定資產、無形資產、非理財目的之長期投資及營舍與設施工程支出 | 155,500    | 45,000     |   |
| 7,00051    | 購建固定資產                           | 155,500    | 45,000     |   |
| 7,000513   | 擴充改良房屋建築及設備                      | 155,000    | 45,000     | 秀峰高中老舊校舍整建工程<br>總工程款734,906,810元【中央款6,638,500元、市款728,268,310元(其中100,000元編列於教育局預算,採代收代付方式辦理)】110年度編列100,000元(市款-教育局補助以代收代付方式辦理)111年度編列7,000,000元(市款)112年度編列51,638,500元【中央款6,638,500元、市款45,000,000元】113年度編列155,000,000元(市款)114年度編列250,000,000元(市款)115年度編列271,168,310元(市款) |
| 0          |                                  | 500        | 0          | 校舍環境改善  |
| 05M3       | <b>交通及運輸設備</b>                   | 100        | 100        |   |
| 05         | 購建固定資產、無形資產、非理財目的之長期投資及營舍與設施工程支出 | 100        | 100        |   |
| 051        | 購建固定資產                           | 100        | 100        |   |
| 0515       | 購置交通及運輸設備                        | 100        | 100        | 以前年度賸餘-充實各項教學及辦公設備  |
| 9665M4     | <b>其他設備</b>                      | 1,512      | 1,450      |   |
| 9665       | 購建固定資產、無形資產、非理財目的之長期投資及營舍與設施工程支出 | 1,512      | 1,450      |   |
| 96651      | 購建固定資產                           | 1,512      | 1,450      |   |
| 95514      | 購置機械及設備                          | 90         | 120        | 電腦使用費(收支併列)-充實各項教學及辦公設備   |
| 36         |                                  | 100        | 120        | 以前年度賸餘-充實各項教學及辦公設備  |

新北市立秀峰高級中學  
 新北市地方教育發展基金  
**基金用途明細表**  
 中華民國113年度

單位：新臺幣千元

| 前年度<br>決算數 | 業務計畫及<br>用途別科目 |         | 本年度<br>預算數 | 上年度<br>預算數 | 計畫內容說明                         |
|------------|----------------|---------|------------|------------|--------------------------------|
| 514        |                | 購置機械及設備 | 40         | 135        | 充實各項教學及辦公設備                    |
| 564        | 516            | 購置雜項設備  | 36         | 32         | 充實學校館藏圖書                       |
| 247        |                |         | 707        | 595        | 以前年度賸餘-充實各項教學及辦公設備             |
| 20         |                |         | 45         | 45         | 食品及文具委外販售權利金(收支併列)-充實各項教學及辦公設備 |
| 0          |                |         | 54         | 58         | 班級設備費-充實學校館藏圖書                 |
| 0          |                |         | 134        | 43         | 充實各項教學及辦公設備                    |
| 0          |                |         | 306        | 302        | 班級設備費-充實各項教學及辦公設備              |
| 323,211    | 總              | 計       | 471,931    | 346,187    |                                |

新北市立秀峰高級中學  
 新北市地方教育發展基金  
**單位（或計畫）成本分析表**  
 中 華 民 國 113 年 度

單位：新臺幣千元

| 計 畫 別        | 單位 | 單位成本<br>（元）或<br>平 均 利<br>（費）率 | 數量 | 預 算 數   | 說 明 |
|--------------|----|-------------------------------|----|---------|-----|
| 高中及高職教育計畫    |    |                               |    | 314,819 |     |
| 高中教育         |    |                               |    | 314,819 |     |
| 建築及設備計畫      |    |                               |    | 157,112 |     |
| 營建及修建工程      |    |                               |    | 155,500 |     |
| 交通及運輸設備      |    |                               |    | 100     |     |
| 其他設備         |    |                               |    | 1,512   |     |
| 合          計 |    |                               |    | 471,931 |     |

新北市立秀峰高級中學  
 新北市地方教育發展基金  
 5 年來主要業務計畫分析表

中 華 民 國 113 年 度

單位：新臺幣千元

| 年 度 及 項 目 | 單位 | 數量 | 單位成<br>本(元)或平<br>均利(費)率 | 預（決）算 數 | 說 明 |
|-----------|----|----|-------------------------|---------|-----|
| 本年度預算數    |    |    |                         | 471,931 |     |
| 高中及高職教育計畫 |    |    |                         | 314,819 |     |
| 建築及設備計畫   |    |    |                         | 157,112 |     |
| 上年度預算數    |    |    |                         | 346,187 |     |
| 高中及高職教育計畫 |    |    |                         | 299,637 |     |
| 建築及設備計畫   |    |    |                         | 46,550  |     |
| 前年度決算數    |    |    |                         | 323,211 |     |
| 高中及高職教育計畫 |    |    |                         | 315,244 |     |
| 建築及設備計畫   |    |    |                         | 7,966   |     |
| 110年度決算數  |    |    |                         | 296,111 |     |
| 高中及高職教育計畫 |    |    |                         | 294,687 |     |
| 建築及設備計畫   |    |    |                         | 1,424   |     |
| 109年度決算數  |    |    |                         | 294,784 |     |
| 高中及高職教育計畫 |    |    |                         | 293,668 |     |
| 建築及設備計畫   |    |    |                         | 1,116   |     |

單位:人

註1：1.聘用及約僱人員係指基金按其法定組織編制，依「聘用人員聘用條例」及「行政院與所屬中央及地方各機關 約僱人員僱用辦法」規定聘用或約僱之人員，非依前開規定之聘僱人員，概不列入本表。  
2.其他兼任人員係指有關機關兼辦基金業務之現職人員，應說明領有兼職酬金之人數。

註2：組織創新臨時人員3人、僱用專人值勤2人、身心障礙生交通車司機1人。

新北市立秀  
新北市地方  
用人費用  
中華民國

| 科 目       | 正式員<br>額薪資 | 聘僱人<br>員薪資 | 加(夜)<br>班費 | 津 貼 | 獎 金    |        |    | 退休及    |
|-----------|------------|------------|------------|-----|--------|--------|----|--------|
|           |            |            |            |     | 年終獎金   | 考績獎金   | 其他 | 退休金    |
| 總 計       | 161,855    | 1,898      | 2,138      |     | 19,238 | 16,400 |    | 62,861 |
| 高中及高職教育計畫 | 161,855    | 1,898      | 2,138      |     | 19,238 | 16,400 |    | 62,861 |
| 正式人員      | 161,855    |            | 2,138      |     | 19,000 | 16,400 |    | 16,547 |
| 聘僱人員      |            | 1,898      |            |     | 238    |        |    | 117    |
| 兼任人員      |            |            |            |     |        |        |    |        |
| 其他人員      |            |            |            |     |        |        |    | 46,197 |

1、「計時與計件人員酬金」：組織創新臨時人員1,147千元、僱用專人值勤914千元、身心障礙生交通車司機428千元。

2、考績獎金：依公務人員考績法第7、8、12條暨公立高級中等以下學校教師成績考核辦法第4條等規定，預算人數197人，預算金額為16,400千元。年終獎金：依據行政院各年度訂定之軍公教人員年終工作獎金發給注意事項，預算人數199人，預算金額為19,238千元。



峰高級中學  
教育發展基金  
彙計表  
113年度

單位：新臺幣千元

| 卹償金 | 資遣費 | 福 利 費     |           |           |       | 提繳費 | 合 計     | 兼任人員<br>用人費用 | 總 計     |
|-----|-----|-----------|-----------|-----------|-------|-----|---------|--------------|---------|
|     |     | 分擔保<br>險費 | 傷病醫<br>藥費 | 提撥福<br>利金 | 其他    |     |         |              |         |
|     |     | 16,513    | 241       |           | 3,580 |     | 284,724 | 10,941       | 295,665 |
|     |     | 16,513    | 241       |           | 3,580 |     | 284,724 | 10,941       | 295,665 |
|     |     | 16,251    | 241       |           | 3,500 |     | 235,932 |              | 235,932 |
|     |     | 262       |           |           | 80    |     | 2,595   |              | 2,595   |
|     |     |           |           |           |       |     |         | 10,941       | 10,941  |
|     |     |           |           |           |       |     | 46,197  |              | 46,197  |

新北市立秀  
新北市地方  
用人費用  
中華民國

| 科 目       | 正式員<br>額薪資 | 聘僱人<br>員薪資 | 加(夜)<br>班費 | 津 貼 | 獎 金    |        |    | 退休及    |
|-----------|------------|------------|------------|-----|--------|--------|----|--------|
|           |            |            |            |     | 年終獎金   | 考績獎金   | 其他 | 退休金    |
| 總 計       | 161,855    | 1,898      | 2,138      |     | 19,238 | 16,400 |    | 62,861 |
| 高中及高職教育計畫 | 161,855    | 1,898      | 2,138      |     | 19,238 | 16,400 |    | 62,861 |
| 職員薪金      | 161,005    |            |            |     |        |        |    |        |
| 工員工資      | 850        |            |            |     |        |        |    |        |
| 約僱職員薪金    |            | 1,898      |            |     |        |        |    |        |
| 兼職人員酬金    |            |            |            |     |        |        |    |        |
| 延長工時加班費   |            |            | 170        |     |        |        |    |        |
| 未休假加班費    |            |            | 1,968      |     |        |        |    |        |
| 考績獎金      |            |            |            |     |        | 16,400 |    |        |
| 年終獎金      |            |            |            |     | 19,238 |        |    |        |
| 職員退休及離職金  |            |            |            |     |        |        |    | 62,767 |
| 工員退休及離職金  |            |            |            |     |        |        |    | 94     |
| 分擔員工保險費   |            |            |            |     |        |        |    |        |
| 傷病醫藥費     |            |            |            |     |        |        |    |        |
| 其他福利費     |            |            |            |     |        |        |    |        |

1、「計時與計件人員酬金」：組織創新臨時人員1,147千元、僱用專人值勤914千元、身心障礙生交通車司機428千元。

2、考績獎金：依公務人員考績法第7、8、12條暨公立高級中等以下學校教師成績考核辦法第4條等規定，預算人數197人，預算金額為16,400千元。年終獎金：依據行政院各年度訂定之軍公教人員年終工作獎金發給注意事項，預算人數199人，預算金額為19,238千元。

峰高級中學  
教育發展基金  
彙計表  
113年度

單位：新臺幣千元

| 卹償金 | 資遣費 | 福 利 費     |           |           |       | 提繳費 | 合 計     | 兼任人員<br>用人費用 | 總 計     |
|-----|-----|-----------|-----------|-----------|-------|-----|---------|--------------|---------|
|     |     | 分擔保<br>險費 | 傷病醫<br>藥費 | 提撥福<br>利金 | 其他    |     |         |              |         |
|     |     | 16,513    | 241       |           | 3,580 |     | 284,724 | 10,941       | 295,665 |
|     |     | 16,513    | 241       |           | 3,580 |     | 284,724 | 10,941       | 295,665 |
|     |     |           |           |           |       |     | 161,005 |              | 161,005 |
|     |     |           |           |           |       |     | 850     |              | 850     |
|     |     |           |           |           |       |     | 1,898   |              | 1,898   |
|     |     |           |           |           |       |     |         | 10,941       | 10,941  |
|     |     |           |           |           |       |     | 170     |              | 170     |
|     |     |           |           |           |       |     | 1,968   |              | 1,968   |
|     |     |           |           |           |       |     | 16,400  |              | 16,400  |
|     |     |           |           |           |       |     | 19,238  |              | 19,238  |
|     |     |           |           |           |       |     | 62,767  |              | 62,767  |
|     |     |           |           |           |       |     | 94      |              | 94      |
|     |     | 16,513    |           |           |       |     | 16,513  |              | 16,513  |
|     |     |           | 241       |           |       |     | 241     |              | 241     |
|     |     |           |           |           | 3,580 |     | 3,580   |              | 3,580   |

新北市立秀峰高級中學  
 新北市地方教育發展基金  
**各項費用彙計表**  
 中華民國113年度

單位：新臺幣千元

| 前<br>年<br>度<br>決<br>算<br>數 | 上<br>年<br>度<br>預<br>算<br>數 | 科<br>目    | 本 年 度 預 算 數 |               |             |  |  |
|----------------------------|----------------------------|-----------|-------------|---------------|-------------|--|--|
|                            |                            |           | 合 計         | 高中及高職<br>教育計畫 | 建築及設備<br>計畫 |  |  |
| 299,644                    | 281,413                    | 用人費用      | 295,665     | 295,665       | 0           |  |  |
| 161,706                    | 154,777                    | 正式員額薪資    | 161,855     | 161,855       | 0           |  |  |
| 160,481                    | 153,090                    | 職員薪金      | 161,005     | 161,005       | 0           |  |  |
| 1,226                      | 1,687                      | 工員工資      | 850         | 850           | 0           |  |  |
| 16,351                     | 12,777                     | 聘僱及兼職人員薪資 | 12,839      | 12,839        | 0           |  |  |
| 1,818                      | 1,898                      | 約僱職員薪金    | 1,898       | 1,898         | 0           |  |  |
| 14,533                     | 10,879                     | 兼職人員酬金    | 10,941      | 10,941        | 0           |  |  |
| 2,053                      | 2,079                      | 加（夜）班費    | 2,138       | 2,138         | 0           |  |  |
| 2,053                      | 2,079                      | 延長工時加班費   | 170         | 170           | 0           |  |  |
|                            |                            | 未休假加班費    | 1,968       | 1,968         | 0           |  |  |
| 35,297                     | 31,490                     | 獎金        | 35,638      | 35,638        | 0           |  |  |
| 16,400                     | 13,452                     | 考績獎金      | 16,400      | 16,400        | 0           |  |  |
| 18,897                     | 18,038                     | 年終獎金      | 19,238      | 19,238        | 0           |  |  |
| 63,885                     | 61,861                     | 退休及卹償金    | 62,861      | 62,861        | 0           |  |  |
| 63,790                     | 61,767                     | 職員退休及離職金  | 62,767      | 62,767        | 0           |  |  |
|                            | 94                         | 工員退休及離職金  | 94          | 94            | 0           |  |  |
| 95                         |                            | 卹償金       | 0           | 0             | 0           |  |  |
| 20,351                     | 18,429                     | 福利費       | 20,334      | 20,334        | 0           |  |  |
| 16,492                     | 15,291                     | 分擔員工保險費   | 16,513      | 16,513        | 0           |  |  |
| 138                        | 291                        | 傷病醫藥費     | 241         | 241           | 0           |  |  |
| 3,722                      | 2,847                      | 其他福利費     | 3,580       | 3,580         | 0           |  |  |
| 9,627                      | 11,818                     | 服務費用      | 12,885      | 12,885        | 0           |  |  |
| 1,716                      | 2,374                      | 水電費       | 2,908       | 2,908         | 0           |  |  |
| 1,514                      | 2,143                      | 工作場所電費    | 2,657       | 2,657         | 0           |  |  |
| 202                        | 231                        | 工作場所水費    | 251         | 251           | 0           |  |  |
| 233                        | 242                        | 郵電費       | 242         | 242           | 0           |  |  |
| 42                         | 35                         | 郵費        | 35          | 35            | 0           |  |  |
| 191                        | 207                        | 電話費       | 207         | 207           | 0           |  |  |
| 136                        | 312                        | 旅運費       | 312         | 312           | 0           |  |  |
| 136                        | 308                        | 國內旅費      | 308         | 308           | 0           |  |  |

新北市立秀峰高級中學  
 新北市地方教育發展基金  
**各項費用彙計表**  
 中華民國113年度

單位：新臺幣千元

| 前<br>年<br>度<br>決<br>算<br>數 | 上<br>年<br>度<br>預<br>算<br>數 | 科<br>目                   | 本 年 度 預 算 數 |               |             |  |  |
|----------------------------|----------------------------|--------------------------|-------------|---------------|-------------|--|--|
|                            |                            |                          | 合 計         | 高中及高職<br>教育計畫 | 建築及設備<br>計畫 |  |  |
|                            | 4                          | 貨物運費                     | 4           | 4             | 0           |  |  |
| 317                        | 400                        | 印刷裝訂與廣告費                 | 359         | 359           | 0           |  |  |
| 217                        | 300                        | 印刷及裝訂費                   | 259         | 259           | 0           |  |  |
| 100                        | 100                        | 業務宣導費                    | 100         | 100           | 0           |  |  |
| 1,917                      | 2,994                      | 修理保養及保固費                 | 3,017       | 3,017         | 0           |  |  |
| 343                        | 768                        | 一般房屋修護費                  | 754         | 754           | 0           |  |  |
| 1,280                      | 1,776                      | 機械及設備修護費                 | 1,794       | 1,794         | 0           |  |  |
| 65                         | 102                        | 交通及運輸設備修<br>護費           | 102         | 102           | 0           |  |  |
| 229                        | 348                        | 雜項設備修護費                  | 367         | 367           | 0           |  |  |
| 35                         | 22                         | 保險費                      | 22          | 22            | 0           |  |  |
| 35                         | 22                         | 交通及運輸設備保<br>險費           | 22          | 22            | 0           |  |  |
| 3,738                      | 3,562                      | 一般服務費                    | 4,126       | 4,126         | 0           |  |  |
| 910                        | 720                        | 外包費                      | 1,040       | 1,040         | 0           |  |  |
| 2,417                      | 2,436                      | 計時與計件人員酬<br>金            | 2,489       | 2,489         | 0           |  |  |
| 412                        | 406                        | 體育活動費                    | 597         | 597           | 0           |  |  |
| 1,355                      | 1,732                      | 專業服務費                    | 1,719       | 1,719         | 0           |  |  |
| 1,259                      | 1,640                      | 講課鐘點、稿<br>費、出席審查及查<br>詢費 | 1,621       | 1,621         | 0           |  |  |
| 47                         | 34                         | 委託檢驗(定)試驗<br>認證費         | 47          | 47            | 0           |  |  |
| 25                         | 34                         | 試務甄選費                    | 27          | 27            | 0           |  |  |
| 24                         | 24                         | 其他專業服務費                  | 24          | 24            | 0           |  |  |
| 180                        | 180                        | 公共關係費                    | 180         | 180           | 0           |  |  |
| 180                        | 180                        | 公共關係費                    | 180         | 180           | 0           |  |  |
| 1,630                      | 1,923                      | 材料及用品費                   | 1,861       | 1,861         | 0           |  |  |
| 27                         | 132                        | 使用材料費                    | 128         | 128           | 0           |  |  |
| 27                         | 132                        | 燃料                       | 128         | 128           | 0           |  |  |
| 1,604                      | 1,791                      | 用品消耗                     | 1,733       | 1,733         | 0           |  |  |

新北市立秀峰高級中學  
 新北市地方教育發展基金  
**各項費用彙計表**  
 中華民國113年度

單位：新臺幣千元

| 前<br>年<br>度<br>算<br>數 | 上<br>年<br>度<br>預<br>算<br>數 | 科<br>目                                       | 本 年 度 預 算 數 |               |             |  |  |
|-----------------------|----------------------------|--|-------------|---------------|-------------|--|--|
|                       |                            |  | 合 計         | 高中及高職<br>教育計畫 | 建築及設備<br>計畫 |  |  |
| 1,061                 | 1,266                      | 辦公（事務）用品                                     | 1,208       | 1,208         | 0           |  |  |
| 51                    | 55                         | 報章雜誌   | 55          | 55            | 0           |  |  |
| 225                   | 166                        | 農業與園藝用品及<br>環境美化費                            | 167         | 167           | 0           |  |  |
| 49                    | 95                         | 化學藥劑與實驗用<br>品                                | 95          | 95            | 0           |  |  |
| 55                    | 48                         | 醫療用品(非醫療院<br>所使用)                            | 48          | 48            | 0           |  |  |
| 162                   | 161                        | 其他用品消耗                                       | 160         | 160           | 0           |  |  |
| 171                   | 324                        | 租金、償債、利息及相<br>關手續費                           | 347         | 347           | 0           |  |  |
| 5                     | 115                        | 機器租金   | 118         | 118           | 0           |  |  |
| 5                     | 115                        | 機械及設備租金                                      | 118         | 118           | 0           |  |  |
| 166                   | 209                        | 雜項設備租金                                       | 229         | 229           | 0           |  |  |
| 166                   | 209                        | 雜項設備租金                                       | 229         | 229           | 0           |  |  |
| 7,966                 | 46,550                     | 購建固定資產、無形資<br>產、非理財目的之長期<br>投資及營舍與設施工程<br>支出 | 157,112     | 0             | 157,112     |  |  |
| 7,966                 | 46,550                     | 購建固定資產                                       | 157,112     | 0             | 157,112     |  |  |
| 7,000                 | 45,000                     | 擴充改良房屋建築<br>及設備                              | 155,500     | 0             | 155,500     |  |  |
| 135                   | 375                        | 購置機械及設備                                      | 230         | 0             | 230         |  |  |
|                       | 100                        | 購置交通及運輸設<br>備                                | 100         | 0             | 100         |  |  |
| 831                   | 1,075                      | 購置雜項設備                                       | 1,282       | 0             | 1,282       |  |  |
| 20                    | 25                         | 稅捐及規費(強制費)                                   | 25          | 25            | 0           |  |  |
| 6                     | 11                         | 消費與行為稅                                       | 11          | 11            | 0           |  |  |
| 6                     | 11                         | 使用牌照稅  | 11          | 11            | 0           |  |  |
| 14                    | 14                         | 規費   | 14          | 14            | 0           |  |  |
| 2                     | 2                          | 行政規費與強制費                                     | 2           | 2             | 0           |  |  |
| 12                    | 12                         | 汽車燃料使用費                                      | 12          | 12            | 0           |  |  |

新北市立秀峰高級中學  
 新北市地方教育發展基金  
**各項費用彙計表**  
 中華民國113年度

單位：新臺幣千元

| 前<br>年<br>度<br>決<br>算<br>數 | 上<br>年<br>度<br>預<br>算<br>數 | 科<br>目                  | 本 年 度 預 算 數 |               |             |  |  |
|----------------------------|----------------------------|-------------------------|-------------|---------------|-------------|--|--|
|                            |                            |                         | 合 計         | 高中及高職<br>教育計畫 | 建築及設備<br>計畫 |  |  |
| 4,152                      | 4,134                      | 會費、捐助、補助、分攤、照護、救濟與交流活動費 | 4,036       | 4,036         | 0           |  |  |
| 10                         | 12                         | 會費                      | 12          | 12            | 0           |  |  |
| 8                          | 10                         | 學術團體會費                  | 10          | 10            | 0           |  |  |
| 2                          | 2                          | 職業團體會費                  | 2           | 2             | 0           |  |  |
| 3,703                      | 3,582                      | 捐助、補助與獎助                | 3,463       | 3,463         | 0           |  |  |
| 3,482                      | 3,247                      | 獎助學員生給與                 | 3,132       | 3,132         | 0           |  |  |
| 221                        | 335                        | 其他捐助、補助與獎助              | 331         | 331           | 0           |  |  |
| 168                        | 136                        | 補貼、獎勵、慰問、照護與救濟          | 157         | 157           | 0           |  |  |
| 126                        | 94                         | 獎勵費用                    | 109         | 109           | 0           |  |  |
| 42                         | 42                         | 慰問、照護及濟助金               | 48          | 48            | 0           |  |  |
| 271                        | 404                        | 競賽及交流活動費                | 404         | 404           | 0           |  |  |
| 271                        | 404                        | 技能競賽                    | 404         | 404           | 0           |  |  |
| 323,211                    | 346,187                    | 合 計                     | 471,931     | 314,819       | 157,112     |  |  |

新北市立秀峰高級中學  
 新北市地方教育發展基金  
**補辦預算明細表**  
 中華民國113年度

單位：新臺幣千元

| 項 目                        | 金 額            | 辦理年度 | 說 明  |
|----------------------------|----------------|------|--|
| 一、固定資產之建設、改良、擴充<br>建築及設備計畫 | 1,178<br>1,178 |      |  |
| 513擴充改良房屋建築及設備             | 978            | 112  | 111年度教育部國民及學前教育署補助直轄市及縣(市)立高級中等學校資本門經費，依112年5月17日新北府教工環字第1120910299號函核准在案。 |
| 513擴充改良房屋建築及設備             | 200            | 112  | 仁愛樓頂樓漏水修繕工程，依112年5月17日新北府教工環字第11209217161號函核准在案。                           |



新北市立秀峰高級中學  
 新北市地方教育發展基金  
**預計平衡表**  
 中華民國113年12月31日

單位：新臺幣千元

| 111年12月31日<br>實 際 數 | 科 目          | 113年12月31日<br>預 計 數 | 112年12月31日<br>預 計 數 | 比較增減   |
|---------------------|--------------|---------------------|---------------------|--------|
| 106,189             | 資 產 合 計      | 103,503             | 105,142             | -1,639 |
| 106,189             | 資 產          | 103,503             | 105,142             | -1,639 |
| 105,645             | 流動資產         | 102,959             | 104,598             | -1,639 |
| 105,645             | 現金           | 102,959             | 104,598             | -1,639 |
| 105,645             | 銀行存款         | 102,959             | 104,598             | -1,639 |
| 0                   | 預付款項         | 0                   | 0                   | 0      |
| 0                   | 預付費用         | 0                   | 0                   | 0      |
| 544                 | 其他資產         | 544                 | 544                 | 0      |
| 544                 | 什項資產         | 544                 | 544                 | 0      |
| 544                 | 暫付及待結轉帳<br>項 | 544                 | 544                 | 0      |
| 3,524,513           | 代管資產         | 3,524,513           | 3,524,513           | 0      |
| -3,524,513          | 應付代管資產       | -3,524,513          | -3,524,513          | 0      |
| 88,215              | 負 債          | 88,215              | 88,215              | 0      |
| 78,078              | 流動負債         | 78,078              | 78,078              | 0      |
| 78,078              | 應付款項         | 78,078              | 78,078              | 0      |
| 78,078              | 應付代收款        | 78,078              | 78,078              | 0      |
| 10,137              | 其他負債         | 10,137              | 10,137              | 0      |
| 10,137              | 什項負債         | 10,137              | 10,137              | 0      |
| 10,137              | 存入保證金        | 10,137              | 10,137              | 0      |
| 0                   | 暫收及待結轉帳<br>項 | 0                   | 0                   | 0      |
| 17,973              | 基金餘額         | 15,287              | 16,926              | -1,639 |
| 17,973              | 基金餘額         | 15,287              | 16,926              | -1,639 |
| 17,973              | 基金餘額         | 15,287              | 16,926              | -1,639 |
| 17,973              | 累積餘額         | 15,287              | 16,926              | -1,639 |
| 106,189             | 負債及基金餘額合計    | 103,503             | 105,142             | -1,639 |

信託代理與保證資產  
 保管品  
 保證品

1,550 信託代理與保證負債  
 371 應付保管品  
 1,179 應付保證品

1,550  
 371  
 1,179

新北市立秀峰高級中學  
新北市地方教育發展基金

**資本資產明細表**

中華民國113年度

單位：新臺幣千元

| 項 目        | 取得成本<br>(期初餘額) | 以前年度<br>累計折舊/<br>長期投資<br>評價 | 本 年 度 變 動 |     |     |      |              | 本年度累<br>計折舊/長<br>期投資評<br>價變動數 | 期末餘額    |
|------------|----------------|-----------------------------|-----------|-----|-----|------|--------------|-------------------------------|---------|
|            |                |                             | 增 加       |     | 減 少 |      | 主要增減<br>原因說明 |                               |         |
|            |                |                             | 金 額       | 類型  | 金 額 | 類型   |              |                               |         |
| 非理財目的之長期投資 |                |                             |           |     |     |      |              |                               |         |
| 土地         |                |                             |           |     |     |      |              |                               |         |
| 土地改良物      | 5,629          | 4,303                       |           |     |     |      |              | 372                           | 954     |
| 房屋及建築      | 45,000         | 1,350                       | 155,500   | (1) |     |      |              | 6,015                         | 193,135 |
| 機械及設備      | 31,650         | 27,503                      | 230       | (1) |     |      |              | 3,041                         | 1,336   |
| 交通及運輸設備    | 11,694         | 6,397                       | 100       | (1) |     |      |              | 1,000                         | 4,397   |
| 雜項設備       | 42,787         | 32,697                      | 1,282     | (1) |     |      |              | 4,199                         | 7,173   |
| 購建中固定資產    | 7,050          |                             |           |     |     |      |              |                               | 7,050   |
| 租賃資產       |                |                             |           |     |     |      |              |                               |         |
| 租賃權益改良     |                |                             |           |     |     |      |              |                               |         |
| 電腦軟體       | 65             |                             |           |     | 47  | (11) |              |                               | 18      |
| 權利         |                |                             |           |     |     |      |              |                               |         |
| 發展中之無形資產   |                |                             |           |     |     |      |              |                               |         |
| 其他無形資產     |                |                             |           |     |     |      |              |                               |         |
| 遞耗資產       |                |                             |           |     |     |      |              |                               |         |
| 其他         |                |                             |           |     |     |      |              |                               |         |
| 合計         | 143,875        | 72,250                      | 157,112   |     | 47  |      |              | 14,627                        | 214,063 |

註：